

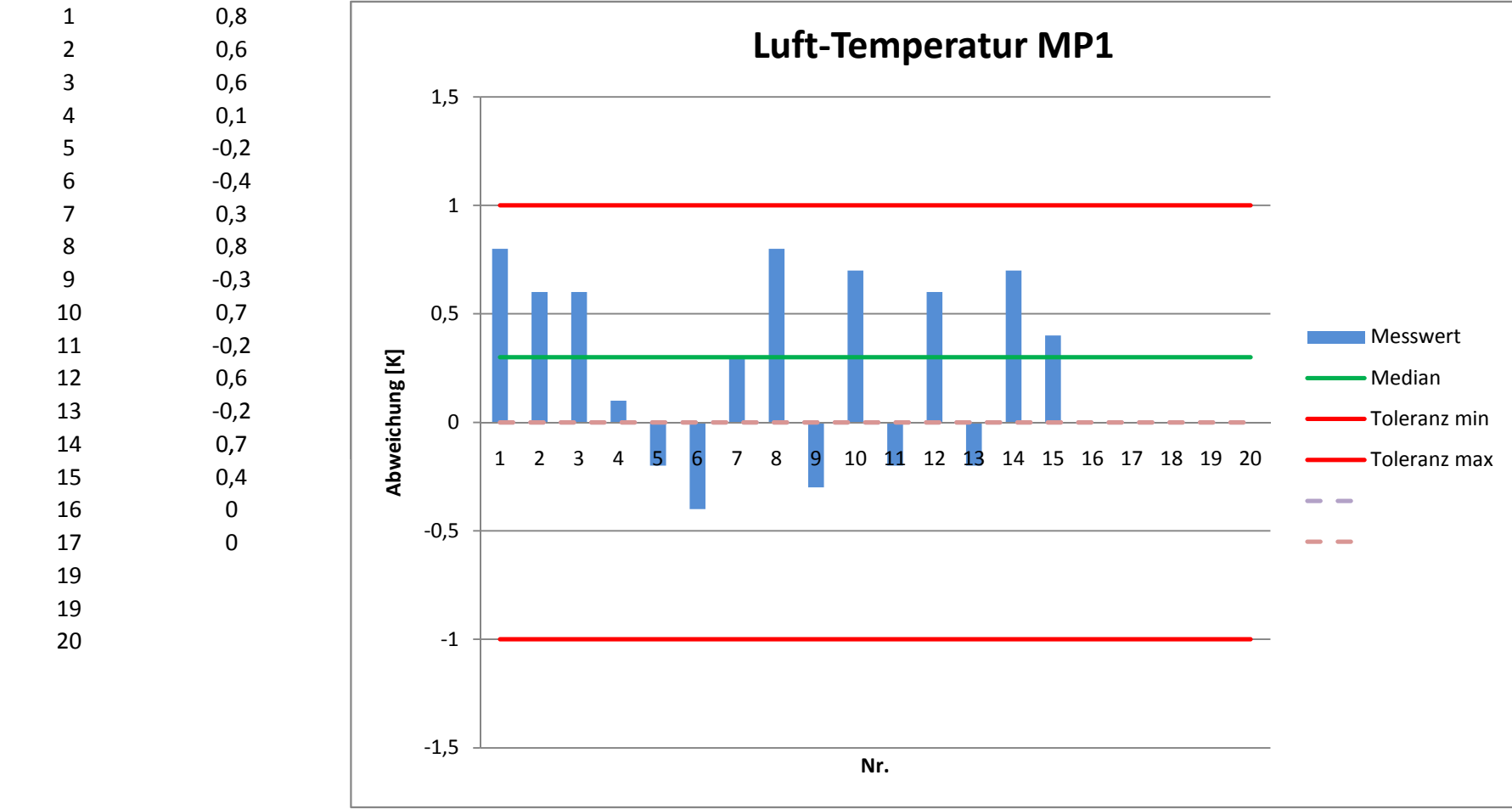
# Luft-Temperatur MP1

13,7 °C

19.03.2011

Tolleranz ±1 [K]

	Median	Mittelwert	Toleranz min	Toleranz max
Abweichung [K]	0,3	0,3	-1,0	1,0



# Luft-Temperatur MP2

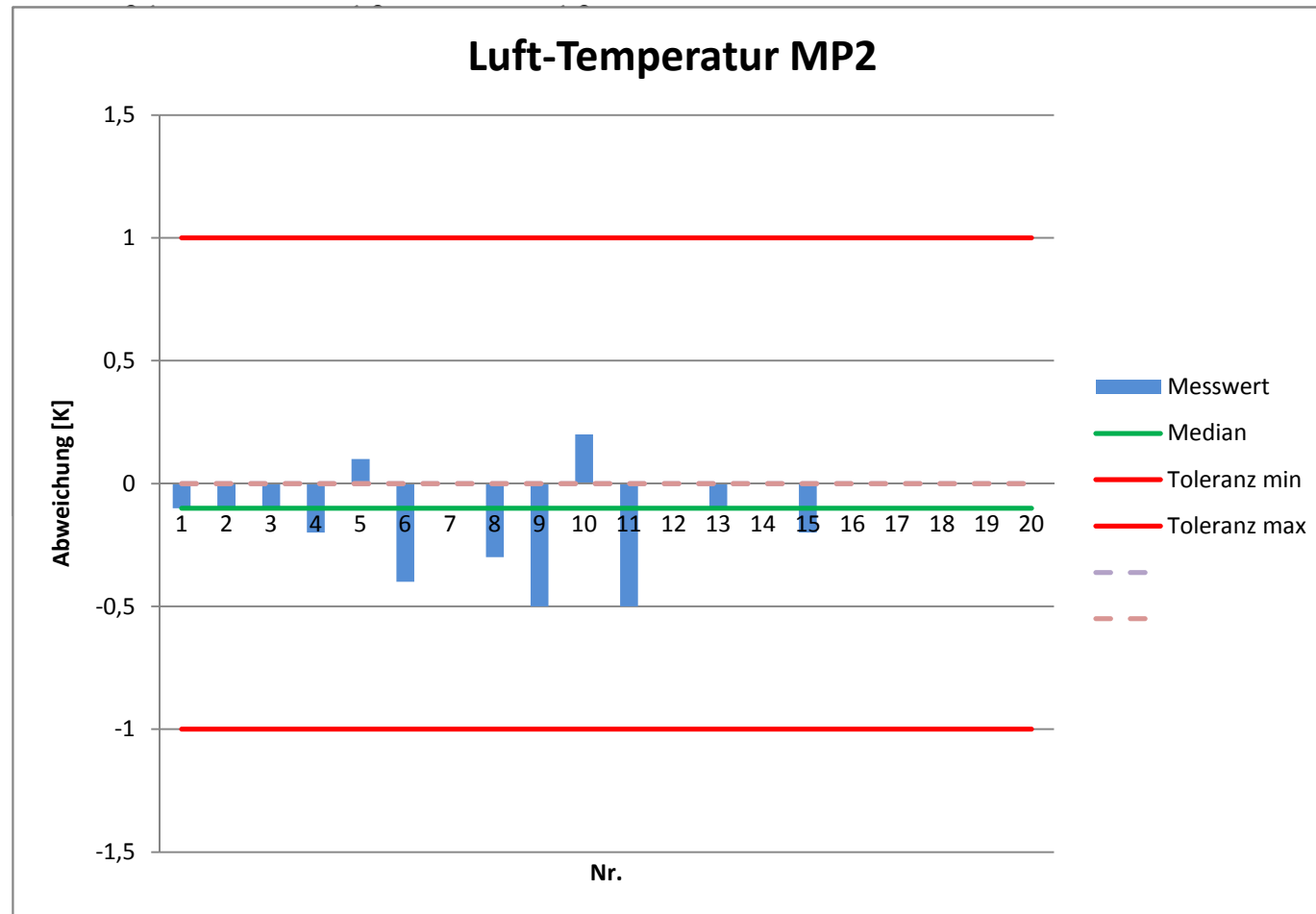
20,4 °C

19.03.2011

Tolleranz ±1 [K]

	Median	Mittelwert	Toleranz min	Toleranz max
Abweichung [K]	-0,1	-0,1	-1,0	1,0
Nr.	Messwert	Median	Toleranz min	Toleranz max

1	-0,1
2	-0,1
3	-0,1
4	-0,2
5	0,1
6	-0,4
7	0
8	-0,3
9	-0,5
10	0,2
11	-0,5
12	0
13	-0,1
14	0
15	-0,2
16	0
17	0
19	
19	
20	



# rel. Luftfeuchtigkeit MP1

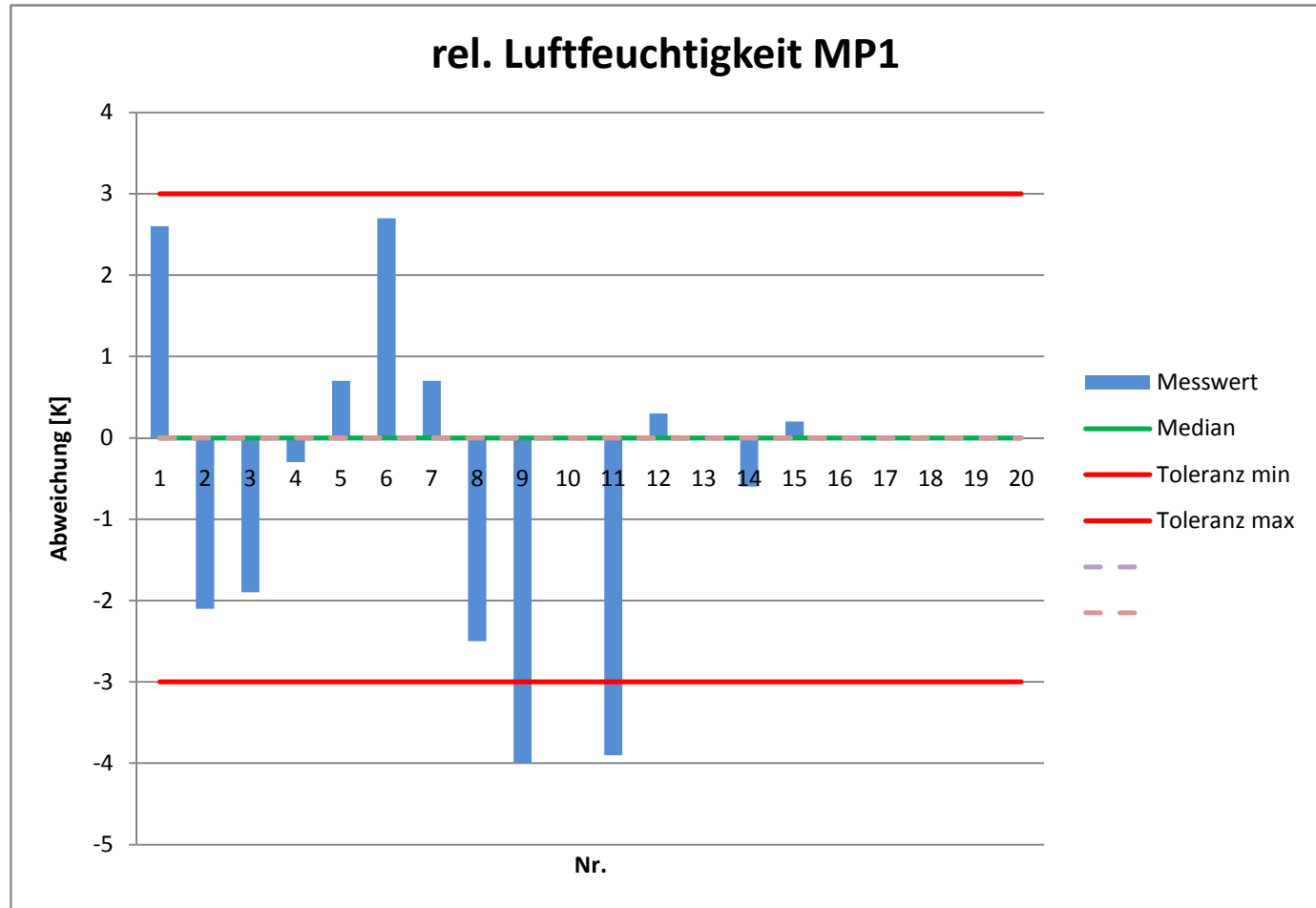
48,6 %

19.03.2011

Tolleranz ±3 [%]

	Median	Mittelwert	Toleranz min	Toleranz max
Abweichung [K]	0,0	-0,5	-3,0	3,0

Nr.	Messwert	Median	Toleranz min	Toleranz max
1	2,6			
2	-2,1			
3	-1,9			
4	-0,3			
5	0,7			
6	2,7			
7	0,7			
8	-2,5			
9	-4			
10	0			
11	-3,9			
12	0,3			
13	0			
14	-0,6			
15	0,2			
16	0			
17	0			
19				
19				
20				



# rel. Luftfeuchtigkeit MP2

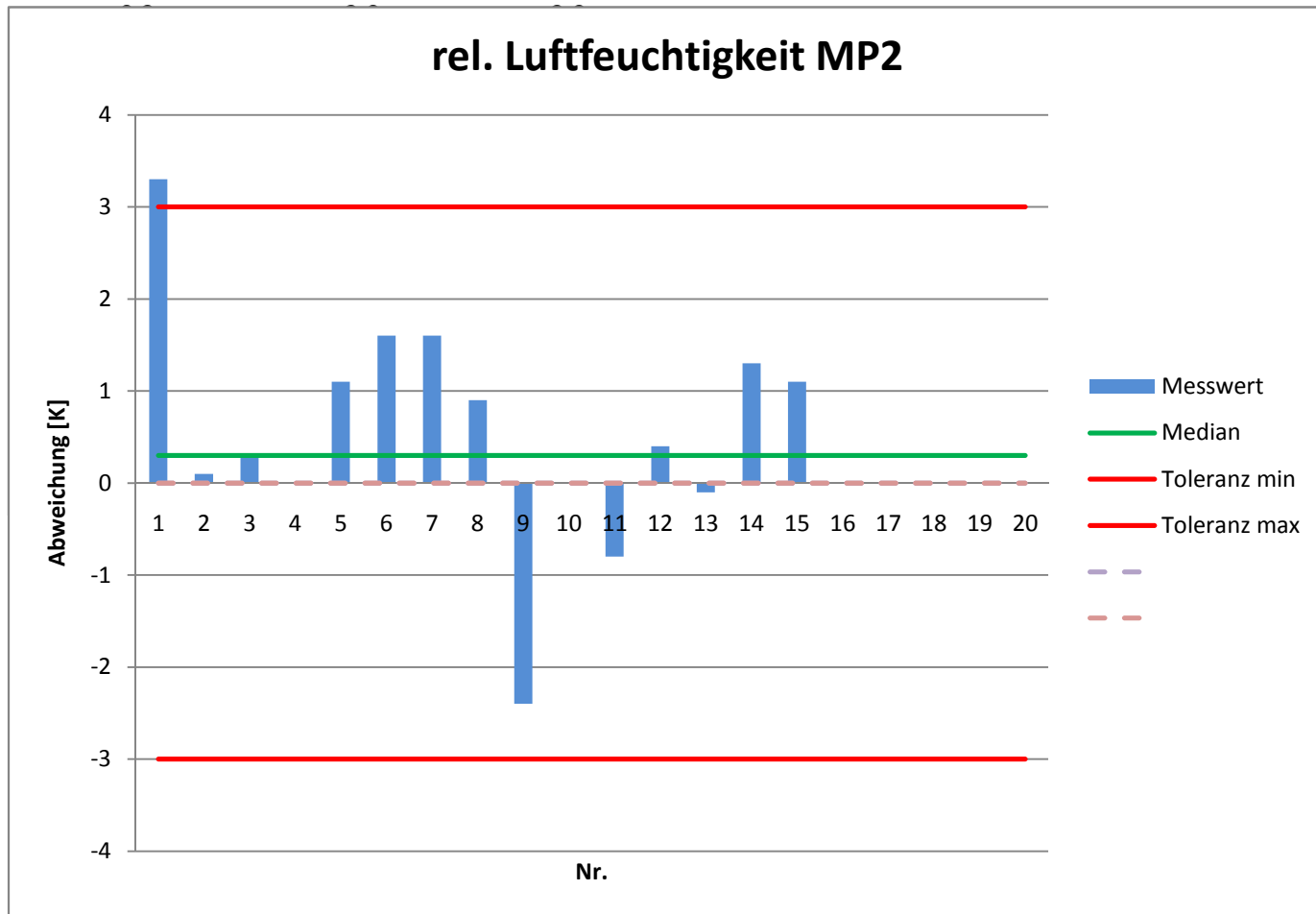
41,1 %

19.03.2011

Tolleranz ±3 [%]

	Median	Mittelwert	Toleranz min	Toleranz max
Abweichung [K]	0,3	0,5	-3,0	3,0

Nr.	Messwert	Median	Toleranz min	Toleranz max
1	3,3			
2	0,1			
3	0,3			
4	0			
5	1,1			
6	1,6			
7	1,6			
8	0,9			
9	-2,4			
10	0			
11	-0,8			
12	0,4			
13	-0,1			
14	1,3			
15	1,1			
16	0			
17	0			
19				
19				
20				



# Oberflächentemperatur MP1

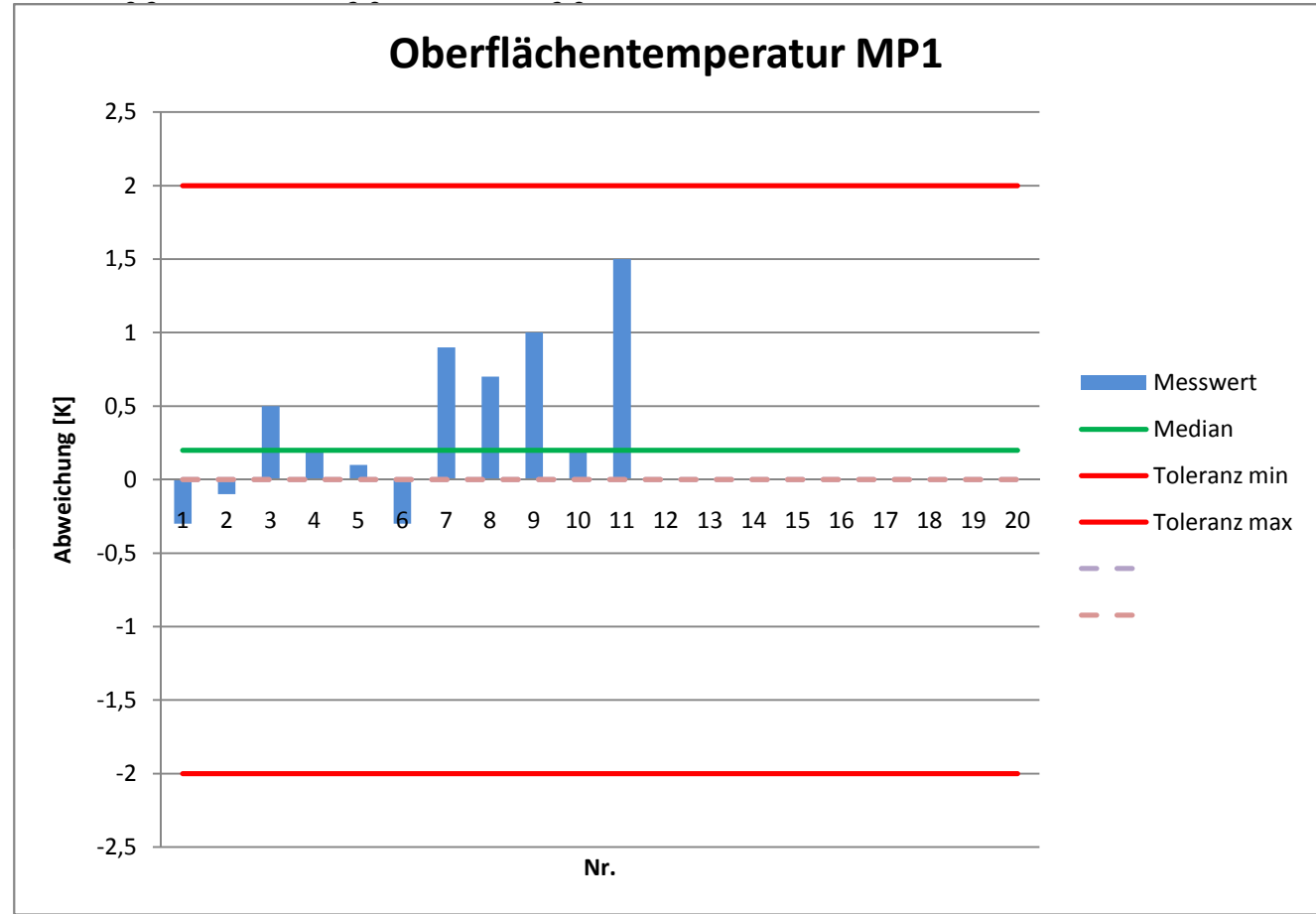
20,5 °C

19.03.2011

Tolleranz ±2 [K]

	Median	Mittelwert	Toleranz min	Toleranz max
	0,2	0,4	-2,0	2,0

Nr.	Messwert	Median	Toleranz min	Toleranz max
1	-0,3			
2	-0,1			
3	0,5			
4	0,2			
5	0,1			
6	-0,3			
7	0,9			
8	0,7			
9	1			
10	0,2			
11	1,5			
12				
13				
14				
15				
16				
17				
19				
19				
20				



# Oberflächentemperatur MP2

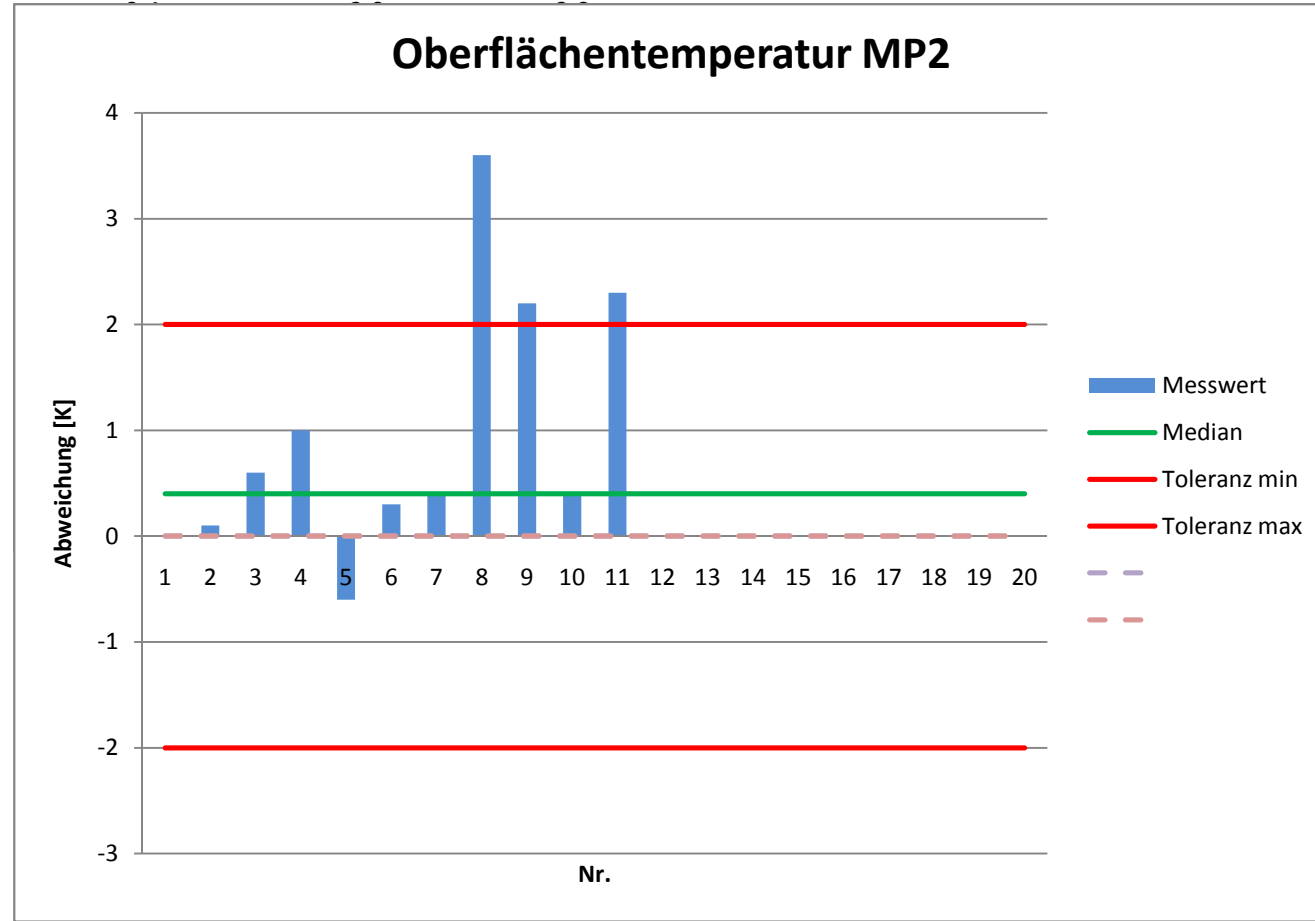
5,5 °C

19.03.2011

Tolleranz ±2 [K]

	Median	Mittelwert	Toleranz min	Toleranz max
	0,4	0,9	-2,0	2,0

Nr.	Messwert	Median	Toleranz min	Toleranz max
1	0			
2	0,1			
3	0,6			
4	1			
5	-0,6			
6	0,3			
7	0,4			
8	3,6			
9	2,2			
10	0,4			
11	2,3			
12				
13				
14				
15				
16				
17				
19				
19				
20				



# Luftdruck

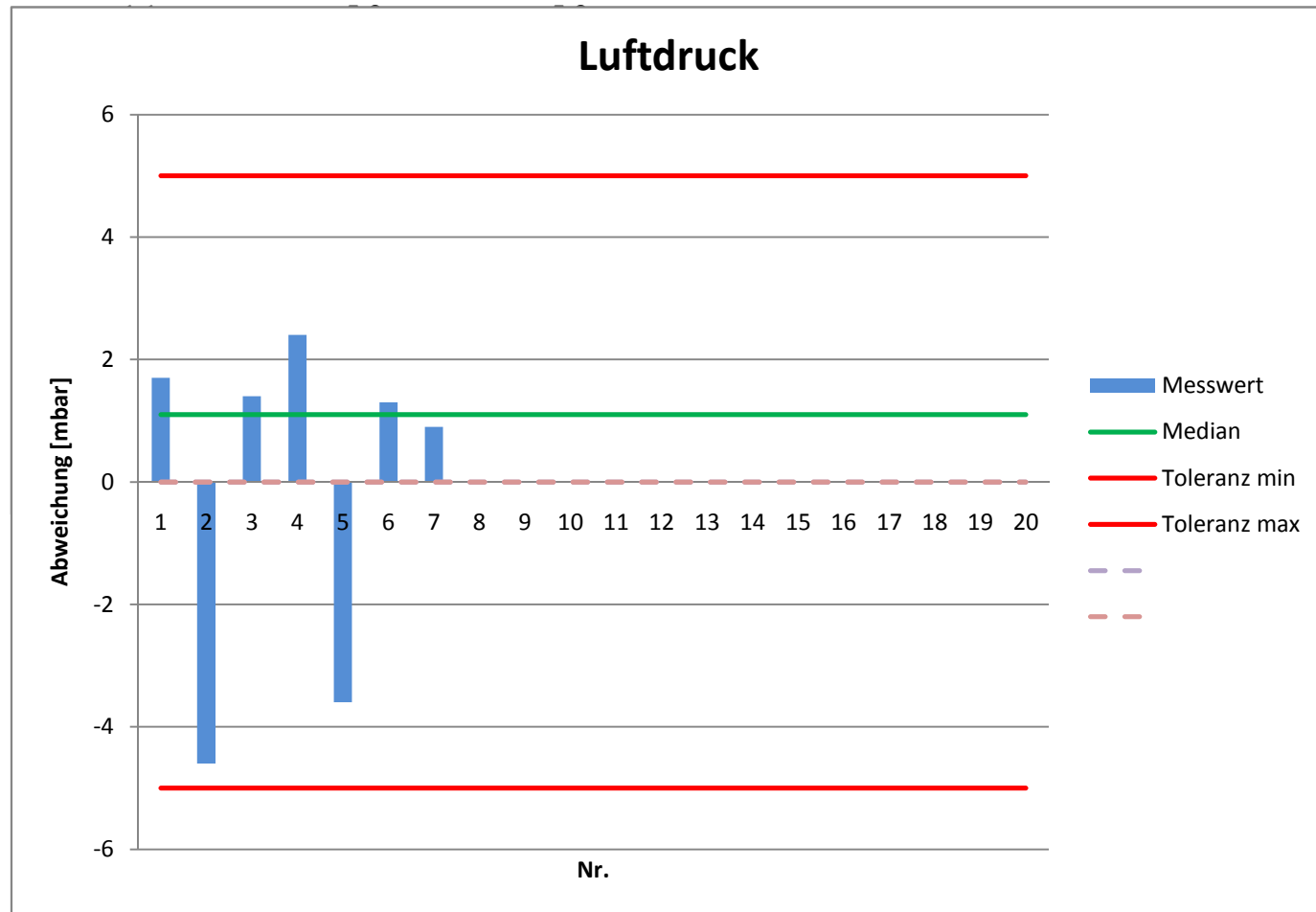
996,8 mbar

19.03.2011

Tolleranz  $\pm 5$  [mbar]

	Median	Mittelwert	Toleranz min	Toleranz max
Abweichung [mbar]	1,1	-0,1	-5,0	5,0

Nr.	Messwert	Median	Toleranz min	Toleranz max
1	1,7			
2	-4,6			
3	1,4			
4	2,4			
5	-3,6			
6	1,3			
7	0,9			
8	0			
9				
10				
11				
12				
13				
14				
15				
16				
17				
19				
19				
20				



# Kohlendioxid (CO2) MP1

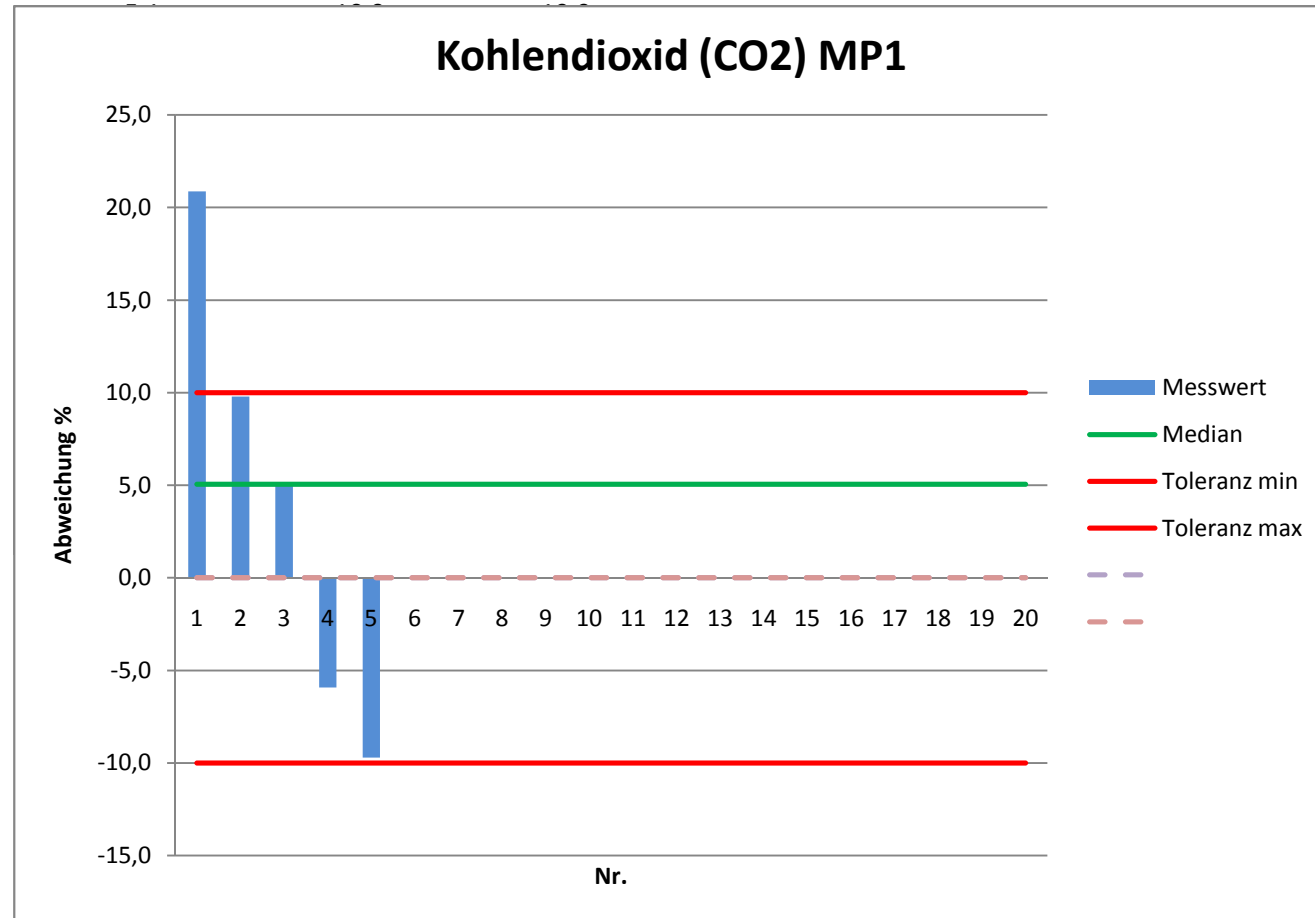
388 ppm

19.03.2011

Tolleranz ± 10%

	Median	Mittelwert	Toleranz min	Toleranz max
	5,1	4,0	-10,0	10,0

Nr.	Messwert	Abweichung %
1	20,9	20,9
2	9,8	9,8
3	5,1	5,1
4	-5,9	-5,9
5	-9,7	-9,7
6		
7		
8		
9		
10		
11		
12		
13		
14		
15		
16		
17		
19		
19		
20		





# Kohlendioxid (CO2) MP2

1861 ppm

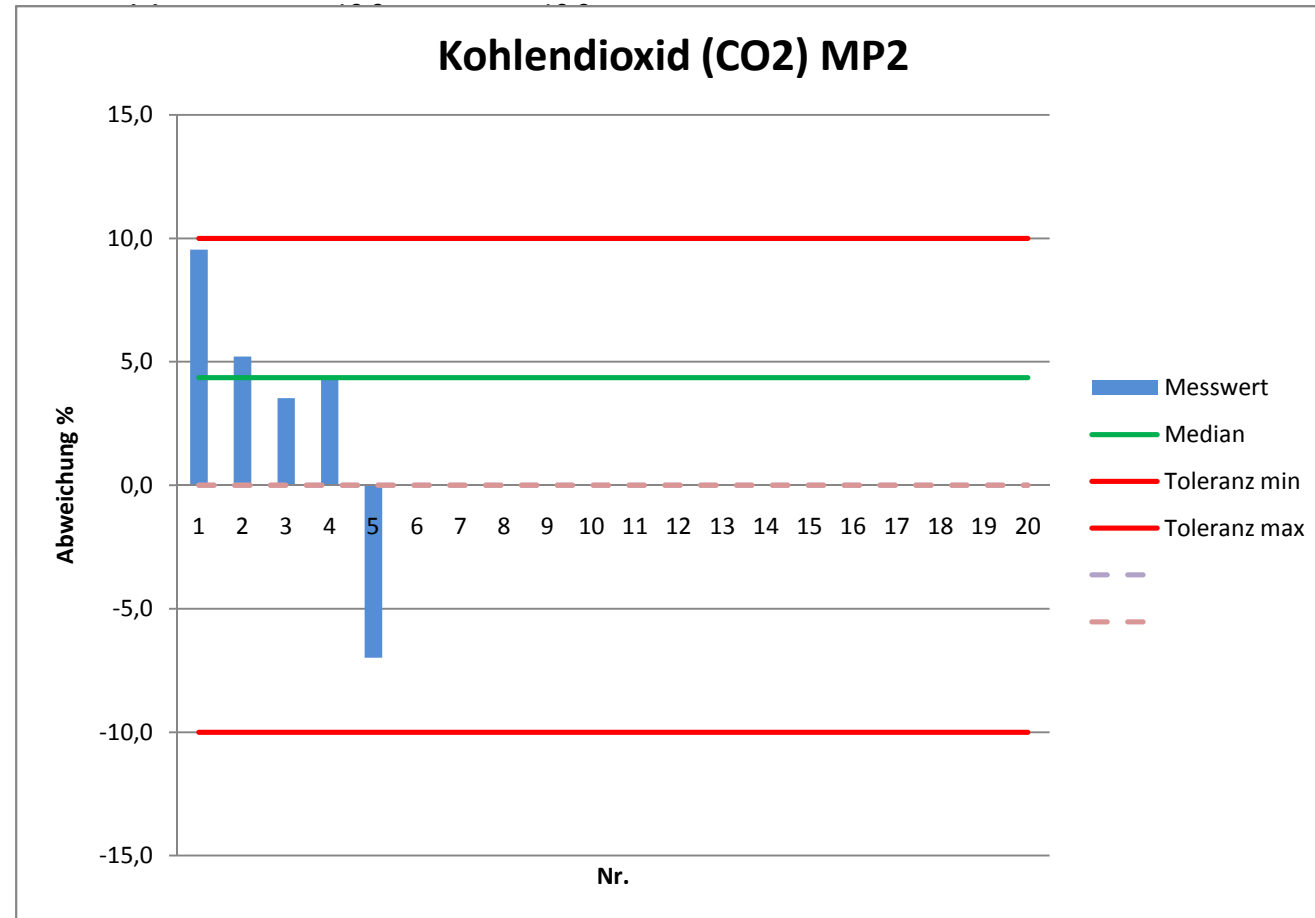
19.03.2011

Tolleranz ± 10%

Median 4,4 Mittelwert 3,1 Toleranz min -10,0 Toleranz max 10,0

Abweichung %

Nr.	Messwert
1	9,5
2	5,2
3	3,5
4	4,4
5	-7,0
6	
7	
8	
9	
10	
11	
12	
13	
14	
15	
16	
17	
19	
19	
20	



# Gann-Kugelkopf MP: KS trocken

19.03.2011

Tolleranz 20 %

	Median	Mittelwert	Toleranz min	Toleranz max
DIGIT	48,5	49,2	39,4	59,0

Nr.	Messwert
1	44,5
2	48,5
3	50,5
4	55,8
5	46,7
6	
7	
8	
9	
10	
11	
12	
13	
14	
15	
16	
17	
19	
19	
20	

